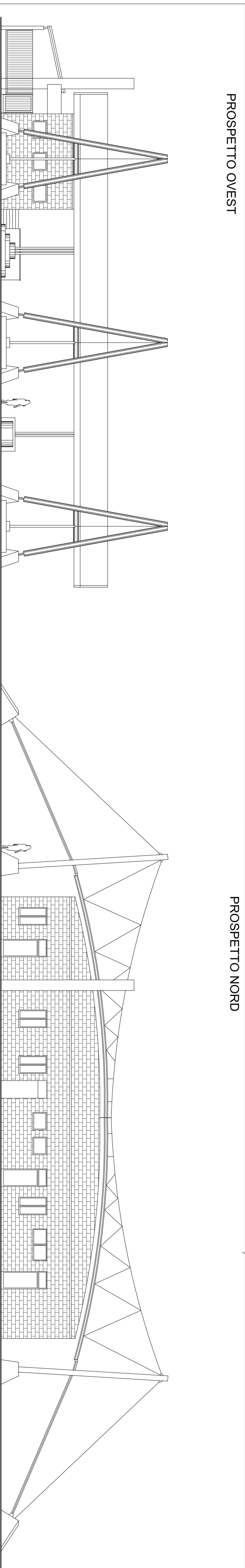
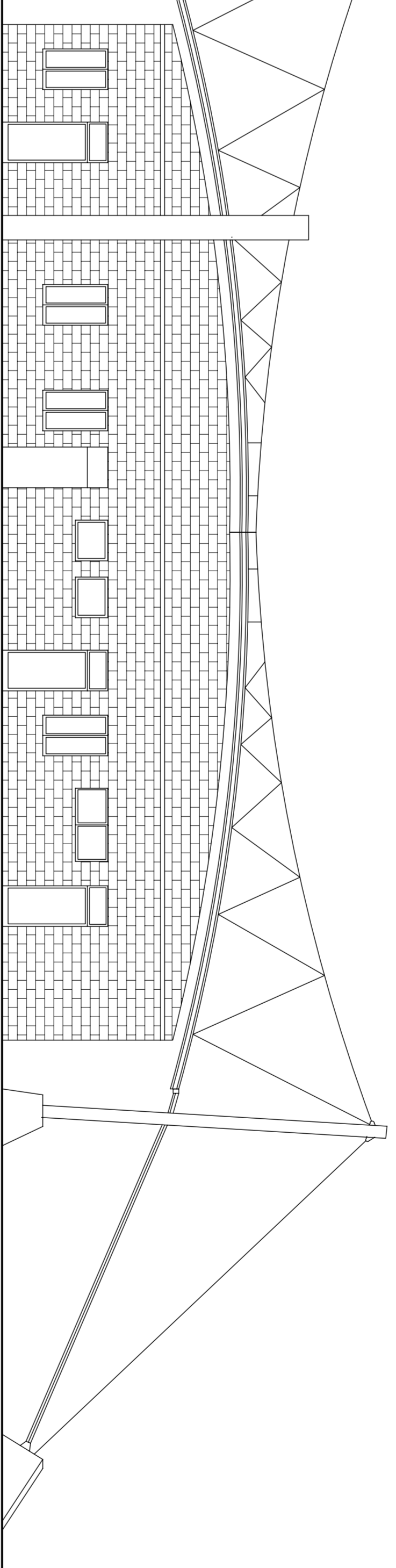


PROSPETTO OVEST

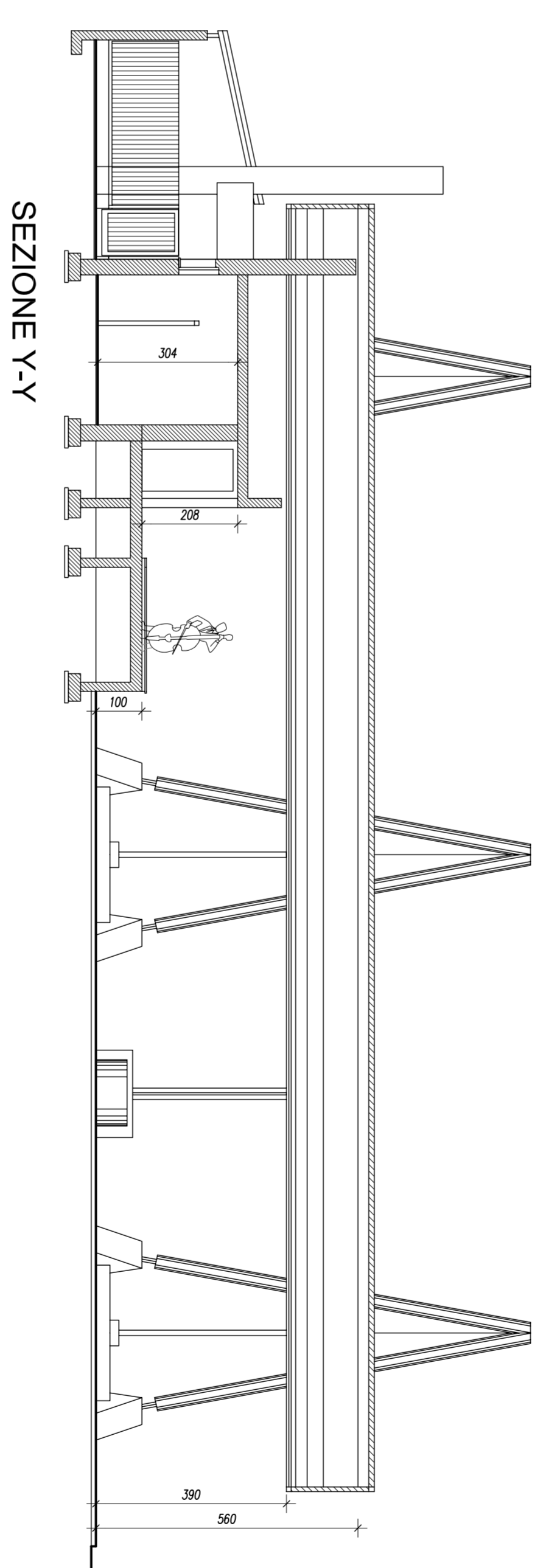


PROSPETTO EST

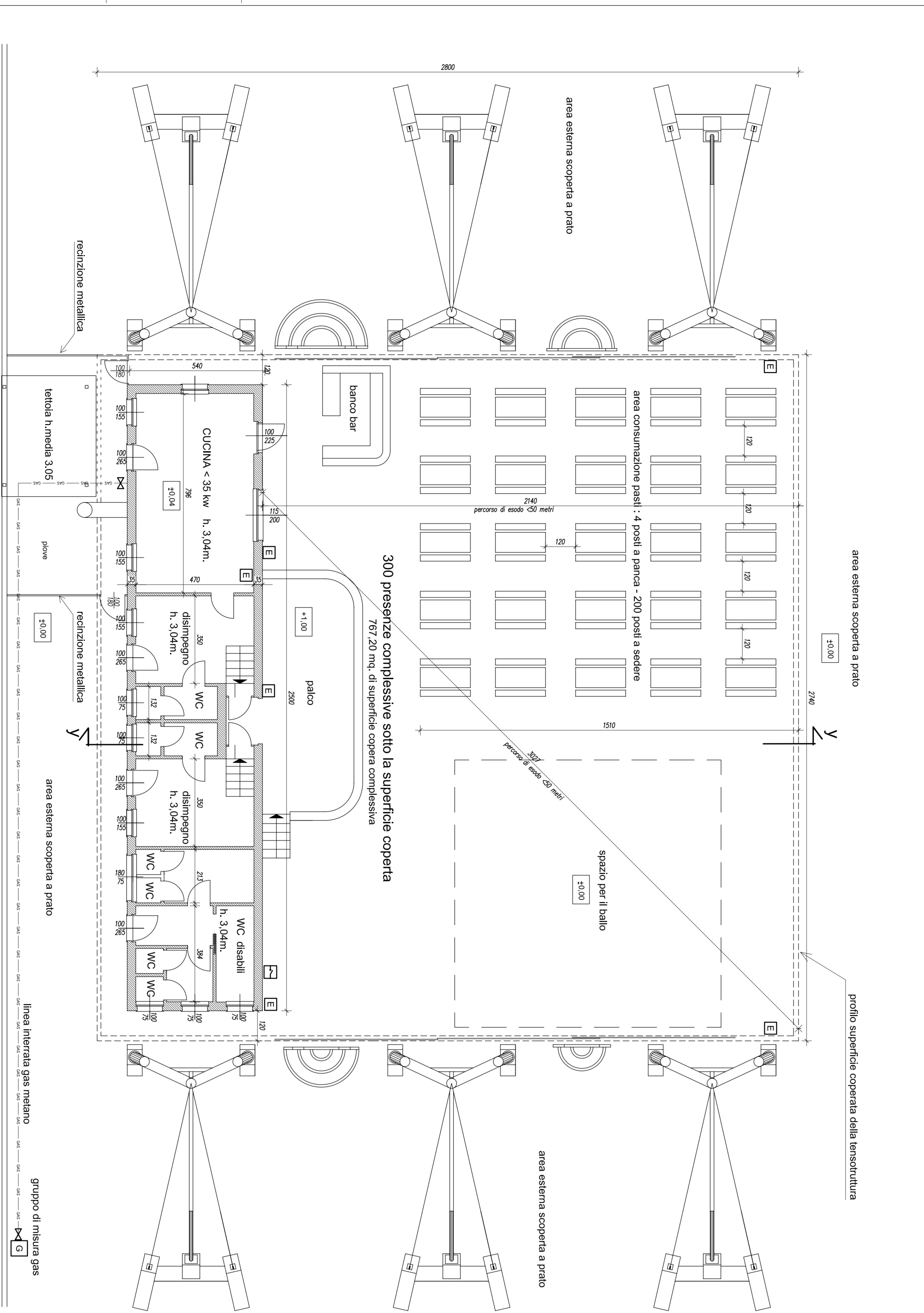
PROSPETTO NORD



PROSPETTO SUD



SEZIONE Y-Y



300 presenze complessive sotto la superficie coperta  
751,220 mq. di superficie coperta complessiva

- LEGENDA**
- VIA DI ESODO VERSO L'ALTO
  - VIA DI ESODO ORIZZONTALE
  - VIA DI ESODO VERSO IL BASSO
  - IPRANTE SORPASSO/DIVOT
  - VALVOLA DI INTERCETTAZIONE
  - ESTINTORE PORTATILE (21A - 89 B)
  - INT. GENERALE SGANCO E.E.
- SUPERFICIE COMPLESSIVA DELL'AREA: 3,30mq CIRCA  
 SUPERFICIE COPERTA SOTTO LA TENSOSTRUTTURA: 751mq circa  
 RESISTENZA AL FUOCO DEL EDIFICIO IN MANUFATTURA: RARI 60  
 N.B. PERGONSI UN ESODO SEMPRE INTERIORI A 50 METRI  
 CON I PERSONALI DI USI IN ALTERNATIVE

Il tecnico incaricato  
 Arch. Virginio Sarnacchini  
 Via del Casarolo 2 20022 Cinisello, MI 02  
 Tel. 0362/302223 v.sarnacchini@proiect.it

Il titolare dell'ufficio:  
 Comune di CASTANO PRIMO MI  
 Settore Lavori Pubblici  
 Corso Roma, Villa Rusconi

**STRUTTURA FISSA ATTREZZATA PER AREA FESTE**  
 Comando provinciale dei VVFF MILANO  
 Esame progetto  
 Modifiche al progetto approvato - pratica n. 344678

Modello n. 02  
 Planta, prospetti e sezione  
 Dicembre 2015

Scala: 1/100