



Fiore che Ride

Società Cooperativa Sociale ETS

Via Tripoli, 17

20022 Castano Primo (MI)

P.Iva / Cod. Fisc. 11536760967

Tel. 338 315 5041 - 351 582 7607 - 333 3491560 email fiorecheride@gmail.com



C'è un sorriso e un posto per tutti

Il progetto di inclusione Sociale, di gestione integrata del Centro Polivalente di Produzione Culturale "Auditorium Angelo Paccagnini" di Castano Primo

La Cultura è quell'importante anello nella nostra esistenza, capace di tenere insieme uomini, donne, bambini, anziani, italiani, stranieri. Concetto spesso spacciato come attività d'élite che invece oggi è necessario riscoprire nella sua più alta accezione popolare. Ecco allora che i luoghi come teatri, musei o altri spazi dello spettacolo possono e devono tornare ad essere frequentati da persone che vogliono condividere momenti culturali ed artistici delle più svariate forme con una partecipazione che deve prevedere anche inclusione e coesione sociale, che può avere un ruolo attivo anche nella lotta ai fenomeni di marginalità.

Concetto che la Coop. Sociale "Fiore che ride" E.T.S." ha fatto suo, che ha ampliato con questo progetto di inclusione sociale e di gestione integrata del Centro Polivalente di Produzione Culturale "Auditorium Angelo Paccagnini", importante spazio della vita culturale di Castano Primo e del territorio, struttura che in passato ha proposto stagioni teatrali ed eventi di spettacolo di assoluto rilievo che hanno lasciato positivi ricordi nella memoria della cittadinanza.

Un progetto con un'impronta innovativa e una forte valenza sociale per dare a persone con disabilità o in stato di fragilità, la possibilità non solo di partecipare come fruitori alle attività che si svolgeranno all'interno struttura ma di operare, affiancati da figure qualificate, in quelle mansioni organizzative che convengono nella gestione di uno spazio teatrale: servizi di segreteria, biglietteria, maschere, guardaroba, promozione delle attività, cura dell'ordine e del decoro della struttura

Lo scopo è quello di dare loro la possibilità di muoversi in un "Luogo Comune" uno spazio di appartenenza e di condivisione delle reciproche esperienze dove si sentano capaci, utili, ascoltati e accettati oltre che un'opportunità di inserimento lavorativo retribuito, nel pieno rispetto delle norme vigenti in materia di sicurezza, fiscale e contributiva.

A supportarli nel percorso di formazione e di inserimento nelle dinamiche operative, ci saranno i soci volontari della Cooperativa che daranno il loro contributo affinché raggiungano un grado di autonomia adeguato per lo svolgimento delle mansioni e al raggiungimento di obiettivi prefissati. Persone con un bagaglio di competenze ed esperienze professionali, alcune maturate nel mondo dello spettacolo e della cultura, altre con capacità tecnico-organizzative, altre ancora nel campo della comunicazione, della promozione e della ricerca di risorse economiche e sponsorizzazioni.

Un progetto ambizioso che richiede impegno e anche il coinvolgimento attivo di più soggetti, che ha requisiti e potenzialità in grado di suscitare interesse ed essere favorevolmente accolto e sostenuto da ambiti socio-culturali, istituzionali, associativi e scolastici del territorio. Realtà che cercheremo di coinvolgere con un efficace rete di relazioni e collaborazioni, per consentire di ampliare sensibilmente l'offerta culturale, la fruizione e la partecipazione alle attività, per dare alla struttura una dimensione ancor più inclusiva di "Teatro del territorio"

L'Amministrazione Comunale alla quale va il nostro più grande ringraziamento, ha abbracciato appieno lo spirito e gli obiettivi prefissati nella nostra proposta e darà il suo importante apporto e sostegno alla nuova vita culturale ed artistica che la struttura si sta apprestando a vivere. Una sintonia che amplifica ancor più il nostro entusiasmo e che da un grande slancio per arrivare a realizzare qualcosa di importante.



Centro Polivalente di Produzione Culturale “Auditorium Angelo Paccagnini”

LA STRUTTURA

L'AUDITORIUM

Posizionato al centro della struttura, si trova l'Auditorium, spazio che può ospitare: **concerti, spettacoli di danza, teatro, cabaret, convegni, saggi, riprese televisive e altre manifestazioni**. Ha una capienza complessiva di **348 posti**. Un originale e vasto palcoscenico ad emiciclo che si protende verso le poltroncine della sala. Alto 90 cm con il piano, come del resto le semiquinte laterali e il fondale completamente in legno, il boccascena misura mt. 12 in larghezza e mt 7 in profondità e un'altezza di mt.6. Alle spalle del palco dietro il fondale nero, un portone elettrico che dà sul parcheggio, per consentire l'accesso dei materiali tecnici e delle scenografie necessarie per l'allestimento degli spettacoli. Due poco dopo l'ingresso della sala, sono gli spazi attrezzati per la regia audio/luci. Di fianco al palco da entrambi i lati si accede ai camerini (due molto ampi e 1 più raccolto e riservato, che dispongono al loro interno dei servizi igienici indipendenti). Di fianco ai camerini sono presenti due locali: uno con quadri elettrici e dimmer luci, l'altro ad uso magazzino/attrezzatura.





La sala dispone di impianto luci :

- mixer digitale con un considerevole numero di canali
- americana frontale posizionata a soffitto sopra la galleria,
- americana luci posizionata sul fondo palco
- fari per luci di taglio laterali su due brevi tralicci metallici

Impianto audio: con mixer 4 canali + n.2 radiomicrofoni adatto per presentazioni e conferenze

SALA ESPOSITIVA/DIDATTICA

Accedendo dall'ingresso principale costituito da ampie vetrate, sulla destra del foyer, si accede ad una sala espositiva che **non presenta barriere architettoniche** e può essere destinata ad ospitare: **mostre d'arte, laboratori creativi, corsi ed attività didattiche.** Può contenere 60 / 70 persone circa.



BAR/ CAFFETTERIA DEL TEATRO Sul lato sinistro del foyer è posizionato lo spazio bar con ampie vetrate e accessi che danno direttamente sulla via che fiancheggia lateralmente la struttura. Spazio che oltre al servizio di mescita e di accoglienza del pubblico, può ospitare alcune tipologie d'iniziativa: **presentazioni e incontri letterari, aperitivi con musica dal vivo, intrattenimenti di vario genere, feste di compleanno, servizi di catering per convention e per altre ricorrenze.**

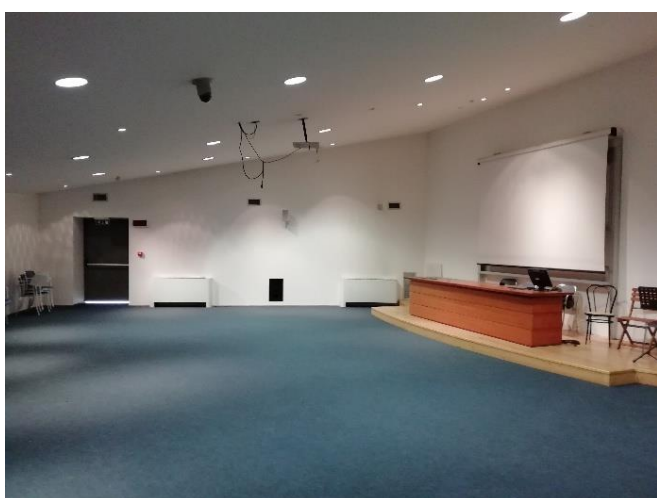
Spazio che in occasione degli eventi può offrire l'aperitivo a buffet prima dello spettacolo in un clima informale da "dietro le quinte", dove incontrare ed entrare in contatto con i protagonisti che si sono esibiti sul palcoscenico. La sala dispone di un bancone per la somministrazione, un locale di preparazione degli alimenti, un piccolo bagno di servizio, tavoli e sedie per una **capienza di 60/70 posti** a sedere e non presenta barriere architettoniche.



Al primo piano della struttura si trovano:

LA GALLERIA DELL'AUDITORIUM

Dispone di 150 comode poltroncine disposte su tre gradoni, che avvolgono la struttura e si affaccia sul palco consentendo un'eccellente visibilità. Un parapetto di protezione in vetro che non impatta la visione degli spettacoli garantisce la sicurezza per gli spettatori.



LA SALA CONFERENZE

La Sala Conferenze è un'accogliente sala multimediale che ha una capienza di 100 posti e può ospitare **video conferenze incontri, presentazioni artistiche e letterarie, workshop, corsi, proiezioni cinematografiche e altri tipi d'iniziativa**. Uno spazio che può essere affittato ad aziende, associazioni, enti per l'organizzazione dei loro eventi.

WI-FI, videoproiettore, schermo, lettore dvd/cd - impianto audio con 3 radiomicrofoni

AULE LABORATORI

Al piano superiore sono presenti n. **3 ampie sale**, che possono essere utilizzate per corsi di musica, danza, attività laboratoriali, workshop ed altro ancora. Dispongono di tavoli da conferenza, sgabelli e sedie. Il piano superiore è composto da un ampio corridoio comunicante con tutti i locali, un piccolo spazio guardaroba e i bagni per il pubblico



PIANO DELLE ATTIVITA'

Prevede l'organizzazione di una fitta programmazione di appuntamenti, con lo scopo di rendere la struttura, vitale ed accogliente, capace di offrire al pubblico più aperture possibili, organizzando attività ed eventi che suscitino interesse e un'ampia partecipazione.

Tre i principali obiettivi che il nostro progetto intende raggiungere :

- **GARANTIRE UN OFFERTA ARTISTICA E CULTURALE DI QUALITÀ**
- **FAVORIRE L'INCLUSIONE SOCIALE E UNA PARTECIPAZIONE ATTIVA**
- **RENDERE IL CPPC: PUNTO DI RIFERIMENTO PER IL TERRITORIO**

ARTICOLAZIONE DELLA PROGRAMMAZIONE

° **STAGIONE TEATRALE N.8 spettacoli** (periodo: fine novembre / maggio 2022)

Spettacoli per adulti commedie brillanti, classici del teatro di prosa, concerti di musica e danza.

° **RASSEGNA TEATRO AMATORIALE N.3 spettacoli**

Spazio anche al teatro amatoriale, che per sua natura riesce a conciliare in scena commedie e opere molto conosciute e ad attrarre il pubblico appassionato della prosa.

° **TEATRO BAMBINI E FAMIGLIE N.3 aperture** (periodo gennaio/marzo)

Appuntamento domenicale pomeridiano dedicato alle famiglie e all'infanzia.

° **SPETTACOLI PER LE SCUOLE**

dell'Infanzia, Primaria, Secondaria di Primo e Secondo grado

° **SCUOLA DI TEATRO integrato, aperto a tutti**

A vari livelli: per ragazzi, adulti, diversamente abili, per tutti. Con un percorso che inizialmente si concentrerà sull'originalità dei linguaggi espressivi, sulla recitazione, la dizione, in grado di dare stimoli più appropriati per ogni fascia di età. Che aiuti a comprendere perché si fa teatro, cosa significa fare teatro e cosa vuol dire essere in scena, che attivi a liberare la fantasia e l'immaginazione a dare voce al corpo, al proprio mondo interiore. **L'obiettivo è quello di riuscire nel medio periodo (2/3 anni) di creare una compagnia di teatro stabile.**

° **CORSO DI CLOWNTERAPIA per persone diversamente abili**

Un'attività che nasce dal desiderio di voler portare un momento di gioia e speranza nel cuore di chi vive uno stato di disagio e sofferenza, promuove il pensiero positivo. In particolare la clownterapia ha effetti positivi sui bambini e sulle persone con autismo e li aiuta ad essere meno timorosi del contatto fisico con gli altri, a gestire meglio il sovraccarico sensoriale, a mantenere un rapporto con i coetanei e lo stare in gruppo.

° **CORSO DI DANZE POPOLARI Per tutti**

Danzare insieme è un'occasione per riscoprire un canale di comunicazione che implica un equilibrio interpersonale in armonizzazione con le persone, una proiezione di energie verso gli altri e le cose circostanti Saranno proposte danze popolari internazionali e balli popolari italiani.

° **PICCOLA SCUOLA DI CIRCO Corso di arte di strada. Per adolescenti.** In questo corso si apprendono le prime nozioni tecniche delle discipline circensi, acrobatica, attrezzi aerei, sfera di equilibrio, filo teso, piramidi umane, trampoli e giocoleria (fazzoletti, palline, cerchi...) Per gli adolescenti si tratta di un'attività basata sull'apprendimento delle discipline circensi (acrobatica, equilibrismo e giocoleria) accompagnata da un lavoro sulla teatralità e l'espressività.

° **LABORATORI CREATIVI per bambini, diversamente abili, aperto a tutti** In alcuni spazi della struttura si realizzeranno periodicamente dei laboratori creativi, condotti da artigiani ed artisti, mani esperte che si presteranno a guidare in particolare le persone con disabilità a conoscere e ad utilizzare vari tipi di materiali, cartone, legno, pietra, metallo, materiali di riciclo Un "Officina artistica" con obiettivi operativi che consentano di migliorare la socializzazione e la comunicazione interpersonale, ampliare la sfera degli interessi, favorire l'autostima e la fiducia nelle proprie capacità.

° **MOSTRE D'ARTE** La sala espositiva, il foyer e i corridoi al primo piano, ospiteranno mostre fotografiche, di arti figurative di artisti locali e non solo. Un importante vetrina anche per le produzioni derivate delle attività laboratori che si svolgeranno nella struttura.

° **INCONTRI LETTERARI, APERITIVI MUSICALI, MOMENTI D'INTRATTENIMENTO**

Lo spazio Bar/Caffetteria oltre al regolare servizio di somministrare di alimenti e bevande in concomitanza con gli eventi organizzati in teatro, aspirerà a diventare un accogliente luogo d'incontro, un caffè culturale dove sarà possibile assistere a presentazioni di libri e incontri letterari, poetry slam, aperitivi con musica dal vivo, intrattenimenti di vario genere, Il bar/caffetteria offrirà al pubblico un servizio di qualità e sobrietà in coerenza con l'offerta culturale e spettacolistica del Teatro; un servizio agile e accurato rispettoso degli spazi disponibili e delle normative in materia.

° **RADIOINSIEME A FIORLANDIA - LA VOCE DELL'AUDITORIUM**

In un'area ben visibile della struttura troverà spazio una postazione mobile di TRM Tele Radio Malvaglio la radio del Castanese, emittente con un palinsesto di musica, cultura e informazione locale dei paesi dell'Altomilanese. Una risorsa che sfruttando le sue potenzialità e con il supporto multimediale oltre che interattivo del web, potrebbe contribuire alla promozione e alla divulgazione di tutte le attività dell'Auditorium. Uno strumento importante per mantenere vivo l'interesse culturale e un contatto anche nell'eventualità di un nuovo periodo di limitazioni della mobilità causate dal covid.

° SPAZIO ALLE NUOVE ESPRESSIONI

Nella programmazione annuale, si organizzeranno eventi per dare spazio e valorizzare le realtà artistiche del territorio. Iniziative rivolte in particolare ai giovani che con le loro band, con performances musicali, teatrali e con altre forme espressive avranno modo di mettere in mostra il loro talento.

° PROIEZIONI CINEMATOGRAFICHE (Realizzabile nel medio termine)

La sala spettacoli dell'auditorium potrebbe ospitare altre attività oltre a quelle sopracitate. Una in particolare riguarda la possibilità di attrezzare l'auditorium dell'apparecchiatura di proiezione cinematografica, per dare la possibilità al pubblico di poter fruire di prime visioni e rassegne di cineforum. Alla luce dei nuovi sistemi digitalizzati in uso da qualche anno in tutte le sale cinematografiche, si avvierà uno studio di fattibilità tecnica ed economica, per capire i margini d'intervento possibili per operare in tal senso.

° BAR ESTIVO ALL'APERTO

Lo spazio esterno, il cortile dal quale si accede alla struttura, nel periodo estivo potrebbe essere utilizzato (inizialmente solo in alcune serate della settimana, dal giovedì alla domenica) per l'ampliamento delle attività di somministrazione. La creazione di un dehors, illuminato e con una piccola oasi di verde fatta di arbusti o rampicanti e il piccolo cortile potrebbe assumere un look accattivante da frequentare in estate per piacevoli momenti serali.

CON I SOGGETTI GIÀ OPERANTI NELLA STRUTTURA E CON ALTRE REALTÀ DEL TERRITORIO: ASSOCIAZIONI, BIBLIOTECHE, ISTITUTI SCOLASTICI :

Per la buona riuscita di tutte le attività artistiche che intendiamo realizzare, fondamentali saranno le collaborazioni con i soggetti attualmente operanti nella struttura oltre a tutta quella rete associativa, al sistema bibliotecario di Fondazione per Leggere e agli Istituti Scolastici del territorio

° CORSO DI TEATRO RIVOLTO A PERSONE CON FRAGILITÀ

in collaborazione con **Teatro Junior condotto da Jacopo Pari** oltre ai corsi di per giovanissimi e adolescenti collaborerà alla realizzazione di un corso di teatro dedicato a persone con fragilità, con obiettivo di dar vita nel giro di 2/3 anni ad una compagnia stabile di teatro integrato. Le opere e le produzioni che scaturiranno dai vari corsi troveranno spazio nella programmazione generale delle attività.

° CORSO DI MUSICOTERAPIA in collaborazione con Guitar Land/Jama

Il potere misterioso, unico e universale della musica. La musicoterapia è una modalità di approccio alla persona che utilizza la musica, il suono o il ritmo come **strumento di comunicazione non verbale**, per abbattere le barriere comunicative e relazionali per intervenire a livello: educativo; riabilitativo; terapeutico, in una varietà di condizioni patologiche più o meno gravi.

° **EMOZIONI SULLE CORDE** Rassegna musicale

in collaborazione con Guitar Land/Jama

Rassegna annuale di musica acoustic/blues. Appuntamenti per gli appassionati del blues, con serate inizialmente dedicate a musicisti e band del territorio, e dopo aver fidelizzato un ampio pubblico e creato un bacino d'interesse gli eventi vedranno la partecipazione di artisti di fama nazionale ed internazionale. *Particolare attenzione verrà riservata all'accoglienza del pubblico, con un servizio bar/ristoro in grado di soddisfare un pubblico abituato alla frequentazione dei tradizionali locali che propongono musica dal vivo*

° **PAROLE DA GUSTARE** in collaborazione con la Compagnia Teatrale "Il Punto"La Memoria del Mondo di Magenta, la Coop.Sociale Circolo Fratellanza e Pace di Legnano

Le parole abbinare al loro gusto: parole da gustare propone infatti un percorso tra i libri e i loro sapori reading, ospiti poeti ispirati ai temi trattati dalle parole. Il bar/ristoro si attiverà per organizzare degustazioni, apericene che completeranno l'offerta culturale.